

すべてのものは、この方によって造られた。
造られたもので、この方によらずにできたものは一つもない。

ヨハネの福音書1章3節

クリエイション・リサーチ・ジャパン CRJ

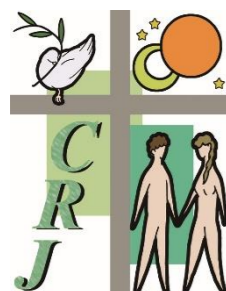
初めに、神(創造主)が天と地を創造した。

創世記1章1節

創造の確かさを伝え、進化論からの解放を訴える

創世記1章～11章の史実性を伝える

創造・墮落・あがない・回復の福音を語る



天は神の栄光を語り告げ、
大空は御手のわざを告げ知らせる。

詩編19編1節

CRJは「聖書の確かさと史実性を伝える」団体です

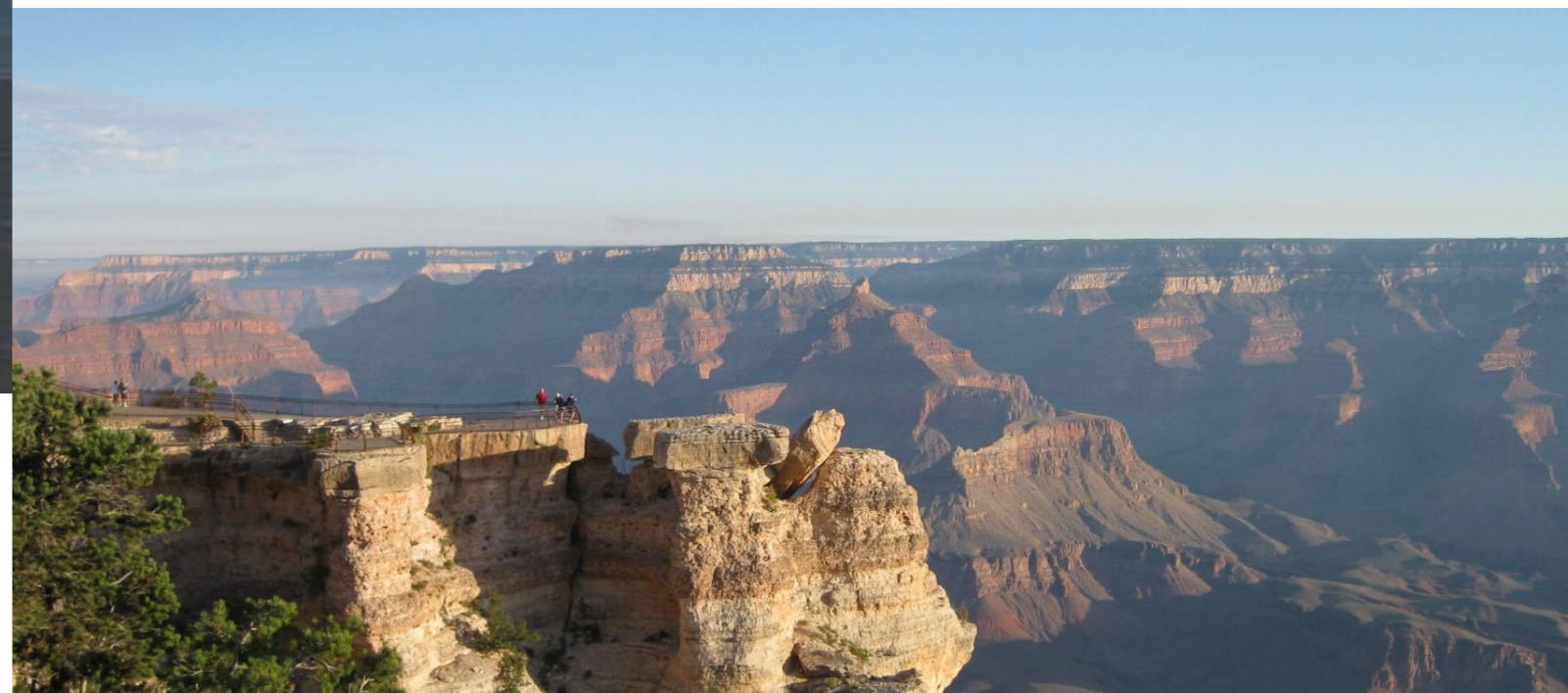
クリエイション・リサーチ・ジャパン

Creation Research Japan (CRJ)

〒161 - 0033 東京都新宿区下落合2 - 13 - 3 第2長束ビル3F

TEL&FAX: 03 - 3952 - 1820

E-mail: office@sozoron.org / URL: <http://www.sozoron.org>



クリエーション・リサーチ・ジャパンは「聖書の確かさと史実性を伝える」団体です

CRJは、聖書の真実性と権威を宣言し、全世界の創造者であり救い主である主イエス・キリストの栄光を表します。

CRJは聖書全体が原典*において誤りのない神の言葉であると信じています。そして、特に創世記の歴史性を裏付ける信頼できる答えを提供することにより、福音の効果的な宣言を支援します。

宇宙や生命の起源については、大きく分けて「創造」と「進化」という二つの異なる考え方があります。CRJの働きは、創世記1章から11章の記述が歴史的事実であることを説明し、聖書の権威を守り、創造主である神に栄光を帰します。同時に、科学とされている進化論の抱える論理的矛盾とその実体を明らかにし、社会に与える弊害に対しても警鐘を鳴らします。

クリスチャンが神のことばである聖書に付け加えたり、そこから取り除いたりせず、聖書の創世記1章1節から文字通り信じられるようになるとき、神への純粋で強い信仰と永遠の希望を持ち、神の無条件の愛に生きる者へと変えられます。

*ここでいう原典とは、聖書記者が書いた親筆書のことをいう。

セミナー・講演会・学び会など



CRJ東京セミナー(春と秋に開催)



CRJ大阪支部セミナー



CRJ創造学校 in つくば



ミッションスクールのためのとりなし祈り会(仙台)



創造セミナー(沖縄)

他に、東京支部例会、大阪支部例会、創造論ハウスセミナー(小さな学び会)、礼拝宣教、各地での講演やセミナー、オンラインセミナーなど

あなたの若い日に、あなたの創造主を覚えよ
伝道者の書12章1節

CRJの活動



- ▶ 会員向けニュースレターの発行
- ▶ 海外論文の翻訳、会誌の発行
- ▶ 創造論書籍・教材の出版
- ▶ ホームページによる情報発信
- ▶ 講演、セミナー、創造学校の開催
- ▶ 創造論講師を教会、集いに派遣
- ▶ 創造論伝道のとりなしの祈り会を開催
- ▶ 国内外の創造論団体と協力しながら、創造信仰ムーブメントを広げる

広報・出版



ニュースレター、CR誌(創造論に関する調査研究記事の執筆、海外文献の翻訳)、創造に関するトラクト、子ども向け教材等の制作、発行



会長 スリヤ佐野 一夫
(東京シティチャーチ主任牧師)



副会長 宮本 武典
(日本女子大学理学部教授)

理事会



理事 新開 宏典
(香川県公立小学校教諭)



理事 谷 清志
(大阪みぎわチャペル牧師)



理事 戸井田 栄
(日本基督教団横手教会牧師, 元数学教諭)



理事 豊崎 永英
(茨城県公立高等学校教諭)



理事 矢崎 弘志
(ホサナファミリークリニック副院長)



名誉会長 宇佐神 正海
(耳鼻咽喉科宇佐神クリニック院長)



聖書に立つ科学観、世界観を伝えています

顧問・研究員・スタッフ



顧問 安藤 和子
(京都国際大学名誉教授)



顧問 奥山 実
(宣教師訓練センター所長)



顧問 高橋 清
(西多賀聖書バプテスト教会創造論宣教師)



顧問 野口 誠
(神学校講師、牧師)



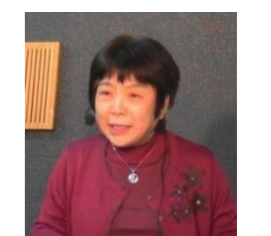
顧問 山本 哲也
(地質学者、名誉牧師)



研究員 今中 和人
(埼玉医科大学総合医療センター心臓血管外科長 准教授)



研究員 石井 由紀
(逗子キリスト教会牧師)



研究員 佐久間 一枝
(恵泉キリスト教会 つくばグレースチャペル教会員)



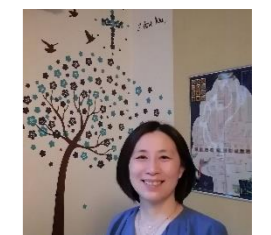
研究員 トニー・バレーラ
(京都国際大学職員)



事務局責任者 魚本 順三



スタッフ 森本 彼武



スタッフ 高倉 さとみ